



**Wiesner-Hager GmbH**  
Schürerstr. 3  
97080 Würzburg  
Tel. Nr.: 0931 355 85 22  
Fax Nr.: 0931 355 85 85

Ansprechperson:  
Frau Marchl

E Mail:  
[e.marchl@wiesner-hager.com](mailto:e.marchl@wiesner-hager.com)

Ausstellung und Beratung  
Wiesner-Hager GmbH  
Schürerstr. 3  
97080 Würzburg  
Herr Heinsch – Mobil: 0171 767 2135  
E Mail: [u.heinsch@wiesner-hager.com](mailto:u.heinsch@wiesner-hager.com)  
Internet: [www.wiesner-hager.com](http://www.wiesner-hager.com)

# HINWEISE

## Schulungs- und Seminarschwenktisch



**Rahmenvertrag**

**vom 01.07.2023 bis zum 30.06.2025**

### Liefer- und Zahlungsbedingungen

1. Der Lieferant hat sich verpflichtet, das Mobiliar frei Verwendungsstelle ohne Berechnung von Fracht, Verpackung und sonstigen Nebenkosten in den vom Bedarfsträger gewünschten Räumen betriebsfertig aufzustellen. Sämtliche Verpackungsmaterialien etc. sind vom Lieferanten aus dem Gebäude zu entfernen und abzutransportieren.
2. Nach Auftragsklarheit beträgt die Lieferfrist 30 Werktage.
3. Fa. Wiesner-Hager, 2 % Skonto, **Zahlungsziel: 14 werktägige Skontofrist oder 30 Tage, nach vollständiger Lieferung der Ware und Eingang der prüfbaren Rechnung mit quittiertem Lieferschein.**
4. **Mängelbeseitigung:** Die Verjährungsfrist für die Mängelbeseitigung beträgt **2 Jahre** auf alle Teile.

### Allgemeine Beschreibung

Die Schwenktische sind in verschiedenen Fußsäulenfarben (Säulenfarbe Eloxalsilber, Champagner, Weiß, Tiefschwarz, Anthrazit, Grauweiß) wählbar und der T-Fußausleger ist in Alu-polier lieferbar. Die Schwenktische werden nach den Unfallverhütungsvorschriften, den Sicherheitsregeln und den einschlägigen DIN Vorschriften geprüft und sind mit dem Gütezeichen "Geprüfte Sicherheit" (GS-Zeichen) versehen. Die angebotenen Artikel wurden für eine Konferenzraumausstattung durch die Fachdienste für Arbeitsschutz genehmigt und haben das Mitbestimmungsverfahren der Gesamtschwerbehindertenvertretung und beim Gesamtpersonalrat durchlaufen. Abbildungen sind als ähnlich zu betrachten. Die durch die Rahmenverträge vereinbarten Dekore und Farben sind im BreKat-Bestellmenü auswählbar. Dargestellte Dekore und Farben aus beiliegenden Herstellerunterlagen können im Aussehen und in der Bezeichnung, sowie im Umfang der Auswahlmöglichkeit abweichen. Gerne berät Sie die Ansprechperson beim Lieferanten.

## Leistungsbeschreibung

Die Tischplattenstärke beträgt 25 mm. Emissionsarme Mehrschichten-Feinspanplatte mit beidseitiger Melaminharzbeschichtung, gemäß DIN EN 14322 als Dekorplatte. Die Holzwerkstoffplatten werden halbjährlich von unabhängigen Prüflabors auf Formaldehydemission und Schadstoffe wie PCP und Lindan untersucht und erfüllen die Vergabegrundlagen des Umweltzeichens „Blauer Engel“ (RAL-UZ 38). Eine zertifizierte Umwelt-Produktdeklaration nach ISO 14025 liegt vor. Die Herkunft der Frischfasern stammen aus einer nachhaltigen Forstwirtschaft mit „FSC-COC“ – Zertifikat. Die ABS – Kanteneinfassung verläuft allseitig mit gleichfarbigem Plattendekor aus ca. 2 mm dickem umweltfreundlichem, wiederverwertbarem Umleimer (recyclebar). Die Platten sind unterseitig mit Schnellverketter vorgerüstet. Die Tischoberfläche ist feinstrukturiert, antistatisch, stoß-, schlag- und abriebfest, hitzebeständig, antibakteriell, fleckunempfindlich, auch gegenüber aggressiven Lösungsmitteln, weitgehend zigarettenglutbeständig, handwarm, kratzfest und leicht zu reinigen. Blendfreiheit der Oberflächen hinsichtlich ihres Glanzgrades und des Reflexionsgrades nach DIN FB 147.

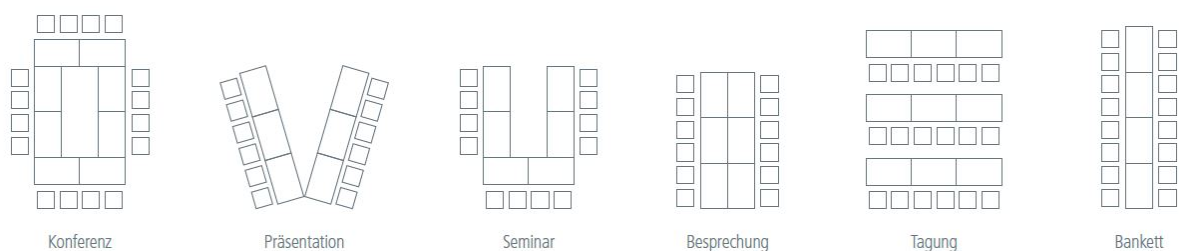
Die Arbeitsplatte kann optional mit einem Kabeldurchlassmodul mit Klappe (in Gestellfarbe) ausgestattet werden.

Die Schwenktische sind elektrifizierbar über einen integrierten durchgehenden horizontalen Kabelkanal als Traverse mit einem großzügigen Volumen für Steckdosen. Ein Zugang wird durch eine Schwenkbewegung der Arbeitsplatte erreicht. Am horizontalen Kabelkanalausgang schließt sich links und rechts ein Tischbein an und ein seitlicher Kabeldurchlass mit Klappe führt je zur Außenseite des Tischbeingestells. Die rechteckigen Tischbeine haben je einen vertikalen, integrierten abgedeckten Kabelkanal. Durch diese Kabelkanäle wird eine Kabelverlegung senkrecht, waagrecht und von Tisch zu Tisch ermöglicht.

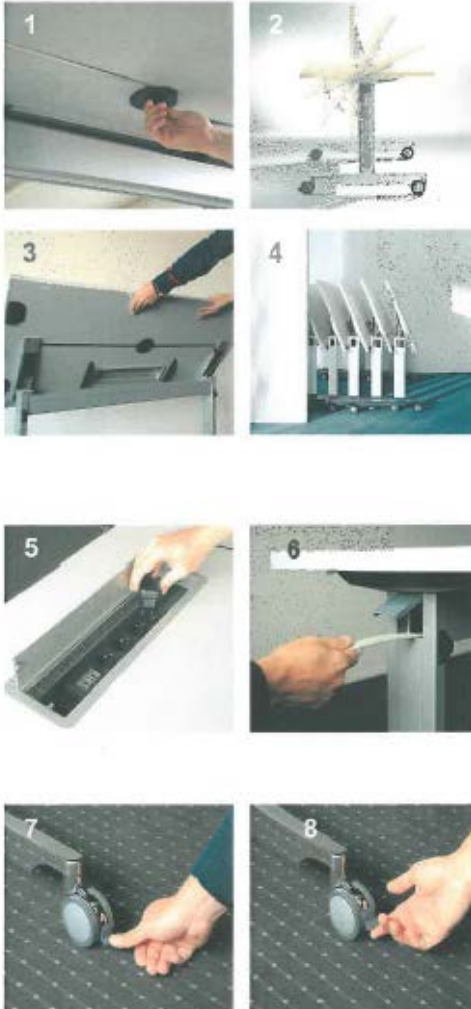
Der Klappmechanismus mit einer Gasfeder kann leicht von einer Person mit einer Hand bedient werden. Mit senkrecht geschwenkter Platte (Stapelmaß = 155 mm) können nicht benötigte Tische ineinandergeschoben und platzsparend geparkt werden. Stapelpuffer schützen vor Beschädigungen beim Parken der Tische. Auf vier Rollen (Farbe Silber, Benutzerseite = 2 Rollen feststellbar) kann der Tisch umstellt werden, oder geschwenkt und platzsparend ineinander gestapelt werden.

Die optionale Beinraumblende wird an der Tischplattenunterseite befestigt und schwenkt synchron in die Vertikale mit der geklappten Platte. Sie ist als Lochblechblende in verschiedenen Breiten (ca. 31cm hoch) in Stahl bzw. Aluminium, in den Farben wie das Gestell und weiteren Farben bestellbar.

### Beispiele für Stellmöglichkeiten



## n\_table Bedienung



### **Schwenken der Tischplatte:**

- 1 Entriegeln der Tischplatte: Drehknopf an der Tischunterseite bis zum Anschlag drehen (wahlweise nach rechts oder links).
- 2,3 Die Tischplatte lässt sich nun in die vertikale Position schwenken. Die eingebaute Gasfeder sorgt für eine sanfte, leicht gängige Bewegung. Zurückschwenken der Platte in die horizontale Position: Einfach die Tischplatte nach unten drücken (ohne Bedienelement).
- 4 Tische mit hochgeschwenkter Platte können ineinander geschoben und platzsparend gelagert werden.

### **Elektrifizierung:**

- 5 Kabelschacht mit Klappdeckel (optionale Ausstattung) für einfaches Plug-In von Geräten über Tischniveau. Steckdosenleisten / Datenboxen laut Preisliste.
- 6 Kabelmanagement: In die Tischzarge ist ein Kabelkanal integriert. Seitliche Ausgänge ermöglichen eine verdeckte Kabelführung von Tisch zu Tisch.

### **Feststellbare Rollen:**

- Zwei Rollen sind gegen unbeabsichtigtes Wegrollen feststellbar.
- 7 Bremse feststellen: Taste nach unten drücken.
  - 8 Bremse lösen: Taste nach oben drücken.

**NUR FÜR DEN DIENSTGEBRAUCH**